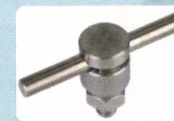
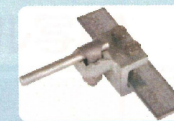
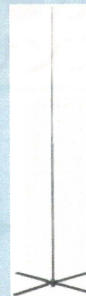
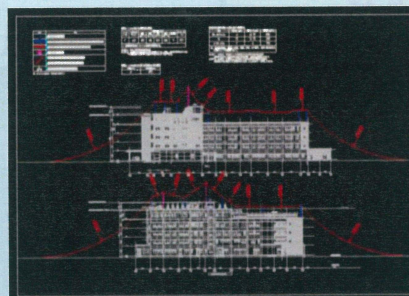


# 新JIS (国際規格) に基づいた雷保護システムのご提案

## 外部雷保護

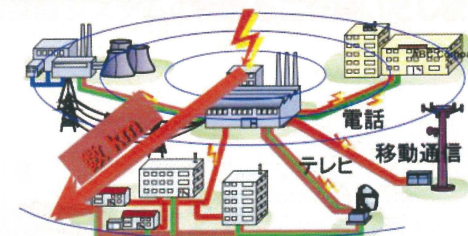
建屋を直撃雷から保護するため、保護効率の高い回転球体法による保護を推奨。



## 内部雷保護

落雷時の電位差を極力減らすため、SPDを利用し電源線、通信線、接地極、建物の構造体などを全て接続し、接地等電位ボンディングシステムを構成します。  
低圧電源回路用SPDは、直撃雷・誘導雷対応、各種系統、電圧にあった製品を用意。  
通信回路用SPDは、直撃雷・誘導雷対応、クローネ端子用、同軸用、LAN用、D-SUB用等を用意。

市街地では雷被害は落雷地点から半径数Kmに及ぶ



### 低圧電源回路用SPD

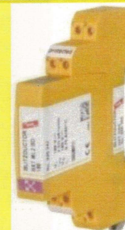


電源用SPDクラス I

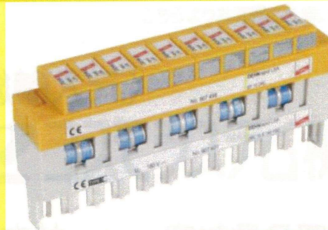


電源用SPDクラス II

### 通信回路用SPD



通信用



クローネ端子用



同軸用



LAN用

業務提携先のDEHN社は創業100年の歴史があり、SPDのヨーロッパNO.1シェアを誇るメーカーです。